

## WARNUNG

Studieren, verstehen und befolgen Sie alle Anweisungen, die mit diesem Produkt geliefert werden. Lesen Sie diese Anleitung sorgfältig durch, bevor Sie das Gerät installieren, bedienen, warten oder reparieren. Bewahren Sie diese Anleitung an einem sicheren, zugänglichen Ort auf.

### VERWENDUNGSZWECK DES WERKZEUGS

Der Leuchte ist für die Beleuchtung von dunklen Arbeitsbereichen vorgesehen. Die Leuchte kann an eisenhaltigen (magnetischen) Oberflächen angebracht werden. Verwenden Sie dieses Werkzeug nicht außerhalb des vorgesehenen Einsatzzwecks. Verändern Sie das Gerät niemals für einen anderen Zweck oder eine andere Verwendung.

## WARNUNG

### Vorsicht! Um Personenschäden zu vermeiden

- **Verwenden Sie dieses Werkzeug niemals für eine andere Anwendung als die, für die es konzipiert wurde.**
- **Verwenden Sie nur Zubehör, das für dieses Gerät vorgesehen ist.**
- **Verändern oder modifizieren Sie dieses Gerät in keiner Weise.**
- **Eine unsachgemäße Bedienung und/oder Wartung des Geräts, eine Veränderung des Geräts oder die Verwendung des Geräts mit nicht dafür vorgesehenem Zubehör kann zu schweren Verletzungen oder zum Tod führen.**
- **Wählen Sie immer das richtige Zubehör in der richtigen Größe und Ausführung für die auszuführende Arbeit.**
- **Arbeiten Sie immer in einem sauberen, sicheren, gut beleuchteten, organisierten und angemessen ausgestatteten Bereich.**
- **Beginnen Sie keine Reparaturen, ohne sich zu vergewissern, dass das Fahrzeug in einer sicheren Position steht und sich während der Reparatur nicht bewegt.**

### VOR DEM EINSATZ

Prüfen Sie beim Auspacken anhand des Teileplans und der Teilenummernliste auf Seite 2, ob alle Teile enthalten sind. Wenn Teile fehlen oder beschädigt sind, wenden Sie sich bitte an Ihren Händler.



### 1 JAHR BESCHRÄNKTE GARANTIE

Der Hersteller gewährt dem ursprünglichen Benutzer dieses Produkts eine Garantie auf Material- oder Verarbeitungsfehler für einen Zeitraum von 1 Jahr ab dem Kaufdatum.

Der Hersteller behält sich das Recht vor, zu bestimmen, ob das Teil oder die Teile aufgrund von Material- oder Verarbeitungsfehlern oder anderen Ursachen ausgefallen sind. Fehler, die durch Unfall, Änderung oder Missbrauch verursacht wurden, sind nicht von dieser Garantie abgedeckt.

Der Hersteller repariert oder ersetzt nach eigenem Ermessen Produkte, die unter diese Garantie fallen, kostenlos. Reparaturen oder Ersatz von Produkten, die unter diese Garantie fallen, werden für den Rest der ursprünglichen Garantiezeit gewährleistet.

Alle Garantiereparaturen müssen vom Hersteller oder seinen autorisierten Servicevertretern durchgeführt werden. Jede Reparatur am Produkt durch nicht autorisierte Kundendienstmitarbeiter führt zum Erlöschen dieser Garantie. Die Rechte aus dieser Garantie sind auf den ursprünglichen Benutzer beschränkt und können nicht auf nachfolgende Besitzer übertragen werden.

Die Garantie tritt an die Stelle aller anderen ausdrücklichen oder stillschweigenden Garantien, einschließlich der Garantien der Marktgängigkeit und der Eignung für einen bestimmten Zweck.

### PRODUKTINFORMATION

**PRODUKTINFORMATION.** 670 Lumen Flood- und 250 Lumen Spot-Taschenlampe in einem.

**Beleuchtung, wo Sie sie brauchen.** 3¼ bis 4½ Stunden Laufzeit mit Ladezustandsleuchten und magnetisch verstellbarem Positionsfuß.

**Kabelloses Aufladen.** Exklusive kabellose Ladung bereit, oder verwenden und jede USB-C (nicht enthalten).

**NICHT ENTSORGEN - AN DEN BENUTZER**

## SPEZIFIKATION

|                                    |  |
|------------------------------------|--|
| Licht Typ:                         | Wiederaufladbar COB + SMD                            |
| Leuchte Abmessungen:               | 97 x 83 x 39 mm                                      |
| Gewicht der Leuchte:               | 218 g  |
| Schnurlos/Kabelgebunden:           | Schnurlos  |
| Ladeanschluss Typ, Micro USB:      | TYPE C   |
| Ein/Aus, Hoch/Niedrig Schaltertyp: | Niedrig (Flut), Mittel (Flut), Hoch (Flut), Spot-Off |
| Leistung/Typ des Ladegeräts:       | USB 5V1A oder Wireless-Ladestation (10W)             |
| USB-Kabel Länge/Typ/Rating:        | 1 m, Type C USB Kabel                                |
| Hauptstecker Typ, Ampere, Volt:    | CH Stecker 5V1A                                      |

## ALLGEMEINE LEISTUNG

|                                      |  |
|--------------------------------------|--|
| Lumen:                               | Niedrig (Flut-120lm), Mittel (Flut-350lm), Hoch (Flut-670lm), Spot-250lm |
| Abstrahlwinkel (Strahlwinkel), Grad: | 120°   |
| Eingangsspannung, V:                 | 5V   |
| Elektrische Leistung, V /Hz:         | 3.7V, 50/60Hz  |

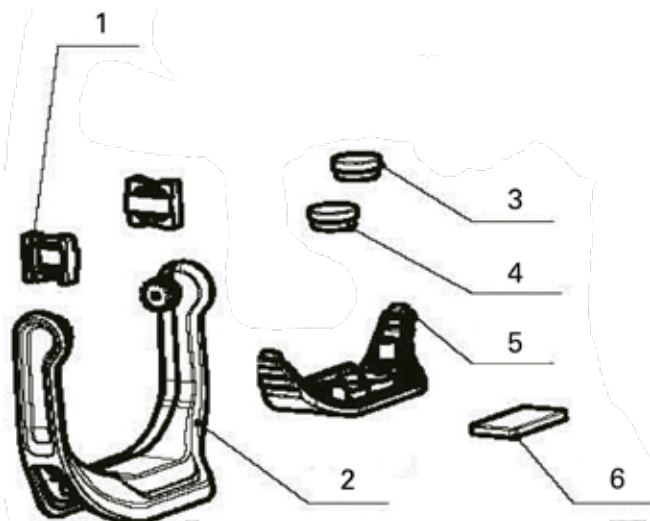
## LICHT-TYP

|             |             |
|-------------|-------------|
| LED Anzahl: | 1COB + 1SMD |
|-------------|-------------|

## BATTERIE

|  |   |
|--|---|
| Batterie, V, mAh:                              | 3.7V, 2600mAh   |
| Zeit bis zur vollständigen Aufladung, Stunden: | Home Charger (4h), Wireless (4h)                                    |
| Zeit bis zur vollständigen Entladung, Stunden: | Niedrig (Flut-10h), Mittel (Flut-4,5h), Hoch (Flut-2,5h), Spot-4,5h |

## TEILELISTE



## TEILELISTE

| Index | Art.-Nr. | Beschreibung       |
|-------|----------|--------------------|
| 1     |          | “U“ Nylon Stand    |
| 2     |          | Der Getriebehalter |
| 3     |          | Magnet (N-Pol)     |
| 4     |          | Magnet (S-Pol)     |
| 5     |          | Magnetfuß          |
| 6     |          | Magnet-Aufkleber   |